

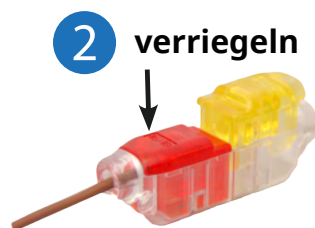
CoolSplice Connector



Ihre Highlights auf einen Blick

- Einfache Werks- oder Feldinstallation mit unabhängigem Druckknopfanschluss für die Linke und die Rechte Seite des Steckverbinders
- Kürzere Installationsdauer und kein vorheriges abisolieren mittels Schneidklemm-Technik
- Kürzere Installationsdauer dank eines einfachen Druckknopfanschlusses
- Möglichkeit einer wasserdichten Lösung mit einer Spleißverbindung mit IPX5-, IPX7- und IPX8-Einstufung (2 Stunden, 1 Meter unter Wasser)
- Anschluss von Massiv- und Litzendraht mit 22 AWG bis 12 AWG (0,34 mm² bis 4,0 mm²)

Installation in 3 Schritten



Installationsanleitung
des Herstellers

Spezifikationen

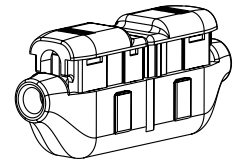
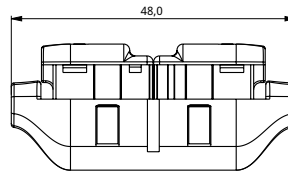
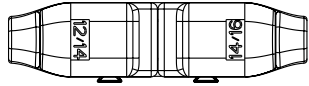
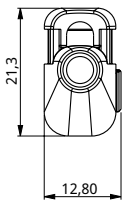
Zertifiziert nach IEC60998-2-3
UL 486C Zeichen

Technische Eigenschaften

Strom- und Spannungsstufen
12 AWG (4,0mm²) Ader - 20 A max. bei 600 V
14 AWG (2,5mm²) Ader - 15 A max. bei 600 V
16 AWG (1,5mm²) Ader - 15 A max. bei 600 V
18 AWG (0,75mm²) Ader - 10 A max. bei 600 V

Mechanische Eigenschaften

- Umgebungstemperatur zwischen -40 ° C und 75 ° C
- Betriebstemperatur zwischen -40 ° C und 105 ° C
- geeignet für 18 AWG - 12 AWG (0,75 mm² - 4,0 mm²) Massivdraht o. Flexibler Leiter
- Schutzart IP20, IPX5, IPX7 und IPX8 (2 Stunden, 1 m unter Wasser)



Artikelbezeichnung	Gel gefüllt	Größe	Artikelnummer
CoolSplice Connector	ja	12-14 / 14-16 AWG 4,0-2,5 / 2,5-1,5mm ²	8006267
CoolSplice Connector	nein	12-14 / 16-18 AWG 4,0-2,5 / 1,5-0,75mm ²	8006265
CoolSplice Connector	ja	12-14 / 16-18 AWG 4,0-2,5 / 1,5-0,75mm ²	8006268
CoolSplice Connector	nein	14-16 / 16-18 AWG 2,5-1,5 / 1,5-0,75mm ²	8006266
CoolSplice Connector	ja	14-16 / 16-18 AWG 2,5-1,5 / 1,5-0,75mm ²	8006881
CoolSplice Connector	ja	12-14 / 12-14 AWG 4,0-2,5mm ² / 4,0-2,5mm ²	8006842
CoolSplice Connector	ja	16-18 / 16-18 AWG 1,5-0,75mm ² / 1,5-0,75mm ²	8006841
CoolSplice Connector	nein	2x18 AWG / 2x18 AWG 0,75mm ² / 0,75mm ²	8006264
CoolSplice Connector	ja	2x 20-22AWG / 2x 20-22AWG 2x 0,34-0,52mm ² / 2x0,34-0,52mm ²	8005374
CoolSplice Sortimentbox KW			8006874
CoolSplice Starterbox KW			8006873



Wir bieten Ihnen:

- ✓ kurze Lieferzeiten
- ✓ große Fachkompetenz
- ✓ persönliche Beratung
- ✓ mehr als 10.000 Produkte ab Lager verfügbar
- ✓ versandkostenfrei ab 100,00 € innerhalb Deutschlands



Thinks smarter, greater and higher - EDITEC GmbH.

Wir freuen uns auf eine gute Zusammenarbeit und stehen Ihnen gern bei Fragen zur Verfügung.

Ihr Kontakt für CoolSplice Connector

- ✉ verkauf@EDITEC-GmbH.de
- 🌐 www.editec-gmbh.de
- 🛒 www.premiumprodukte.eu
- ☎ + 49 35365 - 1780 - 10
- 📠 + 49 35365 - 1780 - 19

